

Iglesia de Santa María de Troáns - Pontevedra

Pontevedra

☐ I'm not a robot



Publicado el: 28/12/24	Visitas: 318
Comentarios: 0	Ver comentarios
Votos: 10	Puntaje: 4.4

https://www.iglesias.com.es/iglesia/pontevedra/iglesia-de-santa-maria-de-troans-pontevedra_6710.ph

p



Pontevedra

Iglesia de Santa María de Troáns - Pontevedra

Iglesia de Santa María de Troáns: Un Tesoro Patrimonial en Pontevedra

La ****Iglesia de Santa María de Troáns**** es una joya arquitectónica situada en la hermosa provincia de ****Pontevedra****, Galicia. Este templo destaca no solo por su belleza, sino también por su rica historia que atrae a numerosos visitantes cada año.

Historia de la Iglesia de Santa María de Troáns

Construida en el siglo XII, la iglesia es un ejemplo notable del estilo románico

gallego. A lo largo de los siglos, ha sufrido diversas modificaciones, pero todavía conserva muchos de sus elementos originales, como las **capillas laterales** y el impresionante **altar mayor**.

Arquitectura y Diseño

El diseño de la **Iglesia de Santa María de Troáns** combina elementos románicos con influencias góticas y barrocas. Su fachada presenta una **torre campanario** que se eleva majestuosamente hacia el cielo, mientras que el interior está decorado con bellas pinturas que narran historias bíblicas.

Atracciones Cercanas

La ubicación de la iglesia en Pontevedra ofrece a los visitantes la oportunidad de explorar otros lugares de interés cercanos. Entre ellos se encuentran hermosos paisajes naturales y rutas de senderismo que rodean esta emblemática iglesia.

Visita la Iglesia de Santa María de Troáns

Si estás en la zona, no pierdas la oportunidad de visitar la **Iglesia de Santa María de Troáns**. Su ambiente tranquilo y su rica historia te ofrecerán una experiencia inolvidable que conecta la espiritualidad con la cultura gallega.

Nuestra localización es en:

Lugar Pena Arriba, 27, 36675 Pontevedra, Pontevedra - España (ES)

El sitio web es [Iglesia de Santa María de Troáns](#)

Si usted necesita actualizar algún elemento que sienta que no está correcto respecto a esta página, le rogamos haga llegar un mensaje y lo corregiremos a la brevedad. Anticipadamente le agradecemos.

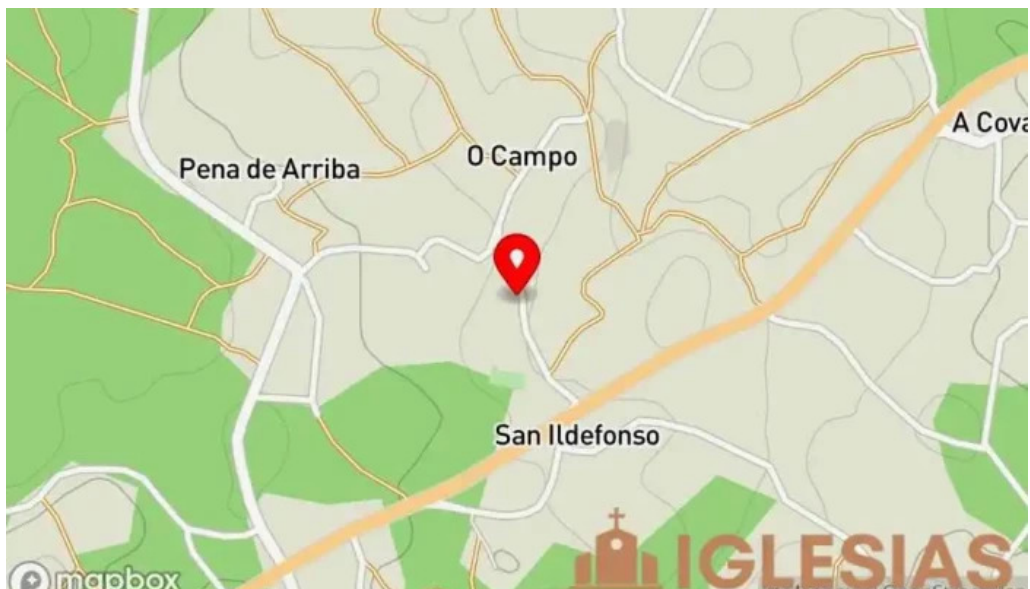
Imágenes



Iglesia de santa maria de troans zona



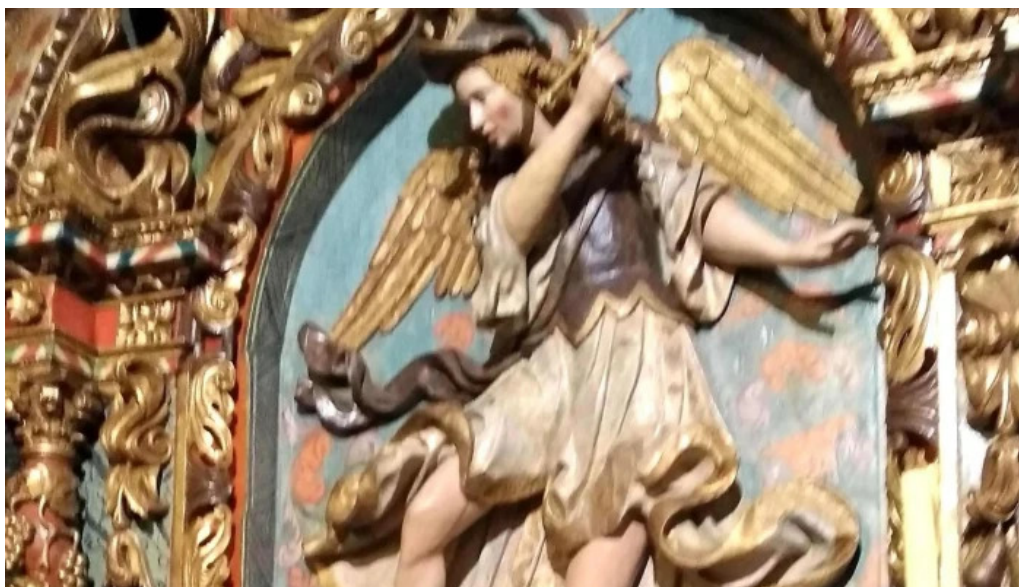
Iglesia de santa maria de troans pontevedra



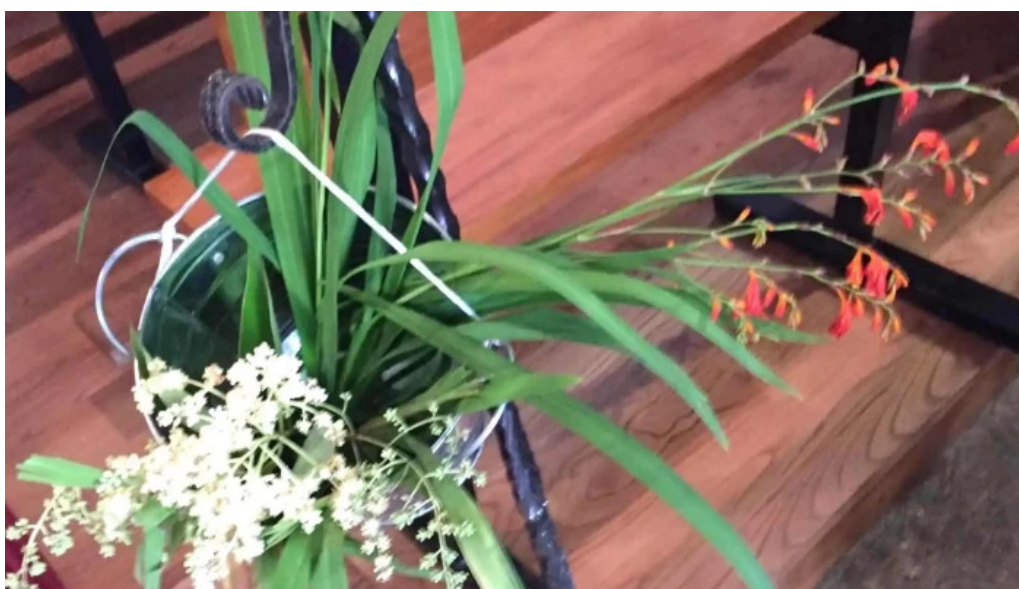
Iglesia de santa maria de troans mapa



Iglesia de santa maria de troans iglesia



Iglesia de santa maria de troans horario



Iglesia de santa maria de troans comentarios

Tags

provincia, hermosa, situada, iglesia, oportunidad, elementos, galicia, visitantes, pontevedra, belleza, historia, patrimonial

Contenido relacionado

4.2 * *Iglesia de San Andrés de Cesar - Pontevedra*

3.0 * *Capilla de San Roque - Pontevedra*

3.8 * *Capilla de Nuestra Señora de la Concepción - Pontevedra*

3.9 * *Iglesia de Santa Eulalia de Oeste - Catoira*

4.6 *	<i>Iglesia de Santa María de Bemil - Caldas De Reis</i>
4.0 *	<i>Iglesia de San Miguel de Catoira - Catoira</i>
4.7 *	<i>Iglesia de San Lorenzo de Moraña - Moraña</i>
4.6 *	<i>Iglesia de San Xurxo de Augas Santas - Moraña</i>
5.0 *	<i>Ermita de Progreso - Catoira</i>
5.0 *	<i>Església de Santa Maria - Cercs</i>

Categorías

Basílica
Capilla
Catedral
Convento
Iglesia
Iglesia adventista del séptimo día
Iglesia apostólica
Iglesia bautista
Iglesia católica
Iglesia cristiana
Iglesia de Jesucristo
Iglesia de las Asambleas de Dios
Iglesia de los testigos de Jehová
Iglesia evangélica
Iglesia ortodoxa
Iglesia pentecostal
Iglesia protestante
Iglesias
Institución religiosa
Lugar de culto
Lugar de interés histórico
Monasterio
Museo
Oficinas de empresa
Organización de servicios sociales
Organización religiosa
Parroquia
Santuario
atracción turística

catedral catòlica
centro cultural
centro espiritual
edificio multiusos
escuela
iglesia anglicana
iglesia ortodoxa rusa
museo patrimonial
parque
zona de senderismo